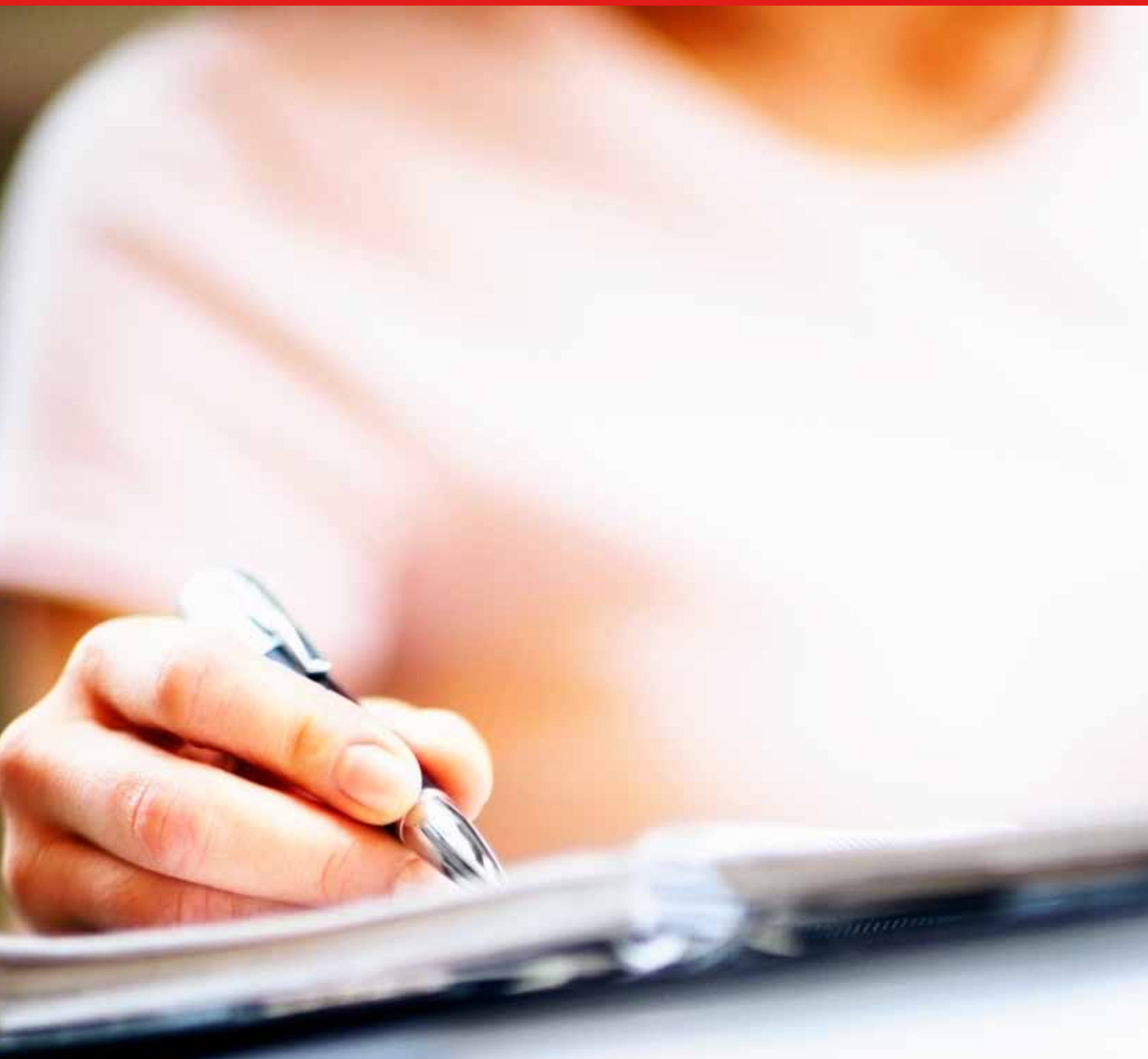


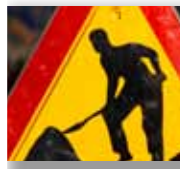
# Arbetsbeskrivning för rapportering av vägarbete med ej platsspecifik TA-plan

*TRV 2012/30033*





Titel: Arbetsbeskrivning för rapportering av vägarbete med ej platsspecifik TA-plan  
Beställningsnummer: 100595  
Utgivningsdatum: Januari 2013  
Utgivare: Trafikverket  
Produktion: Grafisk form  
Distributör: Trafikverket



## Dina skyldigheter som entreprenör

Du som är entreprenör och arbetar med en ej platsspecifik TA-plan ska medverka till att förse trafikanterna med korrekt och aktuell trafikinformation. Trafikanterna ges därigenom möjlighet att ta en annan väg eller passera din arbetsplats med större försiktighet, vilket gynnar såväl framkomligheten som arbetsmiljön och trafiksäkerheten.

Om ditt vägarbete medför stor eller mycket stor påverkan på trafiken (se definition här nedan) ska du alltid rapportera din aktivitet på vägen – både när du börjar och slutar arbeta och när du gör uppehåll eller återstartar efter uppehåll.

Rapportera vägarbete med ej platsspecifik TA-plan via telefon till Trafikcentral väg (f.d. TLC):

- Trafikcentral Härnösand 0611-53 43 13 (Region Mitt/Nord)
- Trafik Stockholm 08-695 50 30 (Region Stockholm/Öst)
- Trafikcentral Väst väg 031-63 71 20 (Region Väst)
- Trafikcentral Kristianstad 044-28 21 14 (Region Syd)

## Bedöm arbetets påverkansgrad

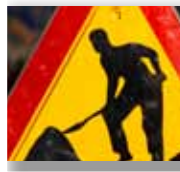
Som entreprenör ska du själv eller i samråd med projektledaren eller trafikingenjören bedöma vägarbetets påverkansgrad. Det är dock Trafikcentralen som i slutändan bedömer ditt vägarbetes aktuella påverkansgrad:

- **Mycket stor påverkan:** Vägarbetet påverkar restiden med mer än fem minuter. Trafiken står helt eller delvis stilla, med långa köer. Ett alternativ är att trafiken leds om runt vägarbetet genom att lots eller vaktsignal tillåter den att passera med ytterst stora begränsningar, på grund av att exempelvis signal eller lots används.

Begränsningarna kan innebära att vissa fordon inte kan passera, på grund av exempelvis fordonsvikt eller fordonsbredd.

OBS! På lågklassad väg ska denna påverkansgrad användas endast om vägarbetet medför att vägen är avstängd (se sid 2, Vägnätets klassning).  
Ring Trafikcentralen och anmäl vägarbetet.

- **Stor påverkan:** Vägarbetet påverkar restiden med mellan en och fem minuter. Trafiken leds om runt situationen eller tillåts passera med begränsningar som kan medföra köer, på grund av att exempelvis signal eller lots används. Begränsningar kan förekomma för vissa fordon, på grund av exempelvis fordonsvikt.  
Ring Trafikcentralen och anmäl vägarbetet.



- **Liten påverkan:** Vägarbetet påverkar inte restiden nämnvärt. Trafiken kan passera, men arbetets art kräver extra uppmärksamhet. Om du är osäker på hur ditt arbete påverkar trafiken, ring och anmäl arbetet till Trafikcentralen.
- **Ingen påverkan:** Trafikanten kan passera vägarbetet utan att behöva sänka hastigheten. Du behöver inte ringa och anmäla vägarbetet till Trafikcentralen.

## Rapportera till Trafikcentralen

Rapportera alltid ditt vägarbete med avseende på följande hålltider:

- Senast två dagar före arbetets planerade start (OBS ! Gäller inte akut arbete)
- senast två timmar innan arbetet påbörjas eller återupptas efter uppehåll
- senast två timmar innan en betydande förändring av framkomligheten genomförs (till exempel när påverkansgraden förändras från liten till stor eller omvänt)
- när arbetet gör uppehåll eller avslutas.

Rapportera kontinuerligt:

- starttid (datum, klockslag)
- bedömd sluttid (datum, klockslag)
- arbetstid under dagen
- TA-planens löpnummer
- beredskapslista (jour), om arbetet pågår mer än en arbetsdag.

Rapportera inskränkningar (exempel):

- vägvagnsnitt med hastighetsnedsättning eller där ett eller flera körfält stängts av, oavsett längd på avstängningen
- vägvagnsnitt med restriktion som avviker från frihöjden 4,50 meter eller den dispensfria maximala lastbredden 3,50 meter.

Rapportera befattningshavare innan du påbörjar arbetet:

- ansvarig för information och anmälningar till Trafikverket
- ansvarig för utmärkning eller samordning av utmärkning
- eventuell beredskap/jourtjänst för trafikanordningar och framkomlighet.

## Övrigt

Trafikverkets webbsida [www.trafikverket.se/apv](http://www.trafikverket.se/apv) innehåller annan viktig information till dig som entreprenör.

Denna arbetsbeskrivning bygger på ”Beslut angående arbetsbeskrivning för rapportering av vägarbete”, TRV 2012/30033.



Trafikverket, 781 89 Borlänge, Besöksadress: Rödavägen 1  
Telefon: 0771-921 921, Texttelefon: 010-123 50 00

[www.trafikverket.se](http://www.trafikverket.se)